

Connexion. Protection. Perception.

Solution de vente au détail
intelligente de Hikvision



HIKVISION[®]

Aperçu de la solution

En tant que détaillant, vous êtes confronté chaque jour à des défis uniques. Alors que vous cherchez à lutter contre les vols à l'étalage et la démarque inconnue, il devient urgent de veiller à ce que les clients vivent une expérience agréable en magasin, surtout lorsque vous gérez plusieurs magasins dans des lieux dispersés... et qu'une partie de votre personnel commence à se plaindre des horaires de travail !

Tous ces détails définissent des éléments essentiels pour améliorer votre commerce de détail. Il ne vous reste plus qu'à trouver les bonnes mesures et les bons outils. La solution Hikvision pour le commerce de détail répond à vos besoins essentiels et vous offre des capacités inégalées pour connecter, protéger et percevoir pour des opérations intelligentes et fluides.

La solution Hikvision s'adresse aux entreprises de toutes tailles - de la supérette au grand centre commercial - qui partagent le besoin d'opérations plus intelligentes, d'une meilleure sécurité et d'une activité plus perspicace. Connaissant les besoins spécifiques, Hikvision propose des solutions sur mesure qui répondent aux questions les plus préoccupantes.

Découvrez comment notre solution pour le commerce de détail vous aide de la connexion à la protection, puis à la perception.

Connexion

Les magasins connectés, alimentés par la solution Smart Retail de Hikvision, ont non seulement la possibilité d'assurer une sécurité de haut niveau, mais aussi de tirer parti des normes en vigueur dans les différentes succursales pour renforcer la marque et protéger les bénéfices.

Connectez vos magasins et votre personnel

La plateforme logicielle HikCentral Retail permet une visibilité complète et un contrôle à distance de tous vos sites de vente au détail, à tout moment et de n'importe où. Il sert de point de contact unique pour les flux vidéo en direct, les notifications d'événements et la gestion centralisée, et permet à votre personnel de rester connecté.



Smart Retail Platform

Network



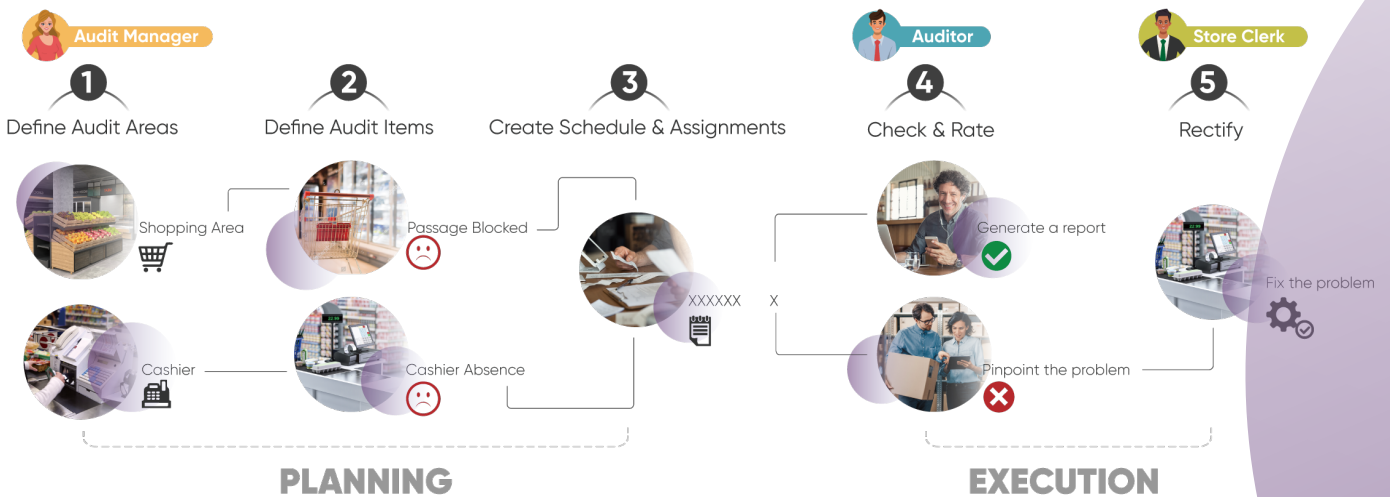
Visualiser la maintenance des dispositifs

Vous pouvez surveiller la santé de vos dispositifs de sécurité en magasin sur le tableau de bord de la plateforme HikCentral Retail. Vous pouvez également personnaliser la fréquence des inspections automatiques du système. Le système enverra une notification instantanée par courriel dès qu'une caméra de sécurité sera identifiée comme étant hors ligne.



Standardiser par des audits à distance

Les audits sont nécessaires, mais ils se heurtent souvent à des coûts de main-d'œuvre élevés, à des failles dans la gestion et à l'absence d'analyses de données plus poussées. Et si vous pouviez utiliser vos caméras de sécurité pour des audits de magasin à distance ? C'est désormais possible ! Et cela améliore considérablement l'efficacité et la normalisation de vos opérations de vente au détail. Il suffit de quelques étapes pour passer de la planification à l'exécution.





Protection

La solution Smart Retail de Hikvision dynamise les entreprises avec des technologies de pointe et donne la priorité à la protection de vos clients, de votre personnel et de vos biens.

Priorité à la sécurité des clients

Il est essentiel de garantir un environnement d'achat sûr. Le maintien d'une densité de foule appropriée dans le magasin contribue à la sécurité de vos clients, tout en favorisant leur tranquillité d'esprit pendant leurs achats. La solution Hikvision fournit un contrôle de flux basé sur la vidéo afin que vous puissiez gérer la densité de la clientèle, en donnant des alertes instantanées lorsque plus de personnes que prévu sont présentes à un moment donné.

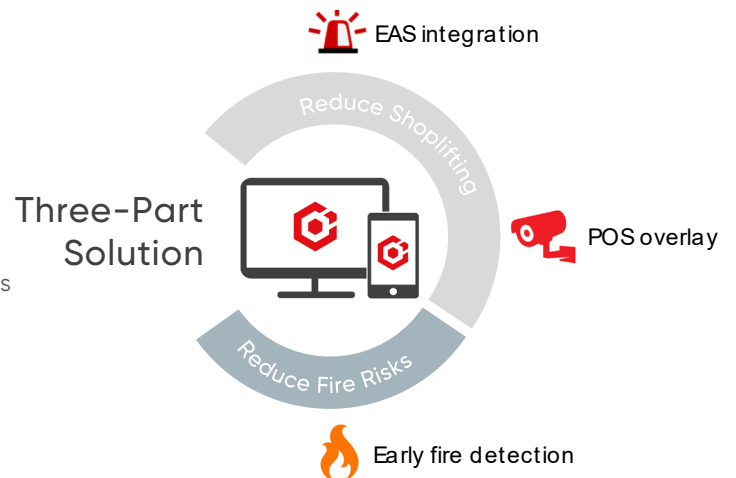


Permettre un système d'alarme efficace pour la gestion du personnel

Hikvision propose des terminaux de reconnaissance faciale pour une gestion simple et pratique du personnel. Ils facilitent une gestion super efficace du temps et des présences de vos employés. Lorsqu'ils sont installés dans des zones telles que l'entrepôt, le personnel autorisé appréciera la facilité d'accès sans contact.

Prévenir la perte d'actifs

Hikvision aide à minimiser la démarque inconnue grâce à une solution en trois parties. Premièrement, avec ses caméras de sécurité, Hikvision permet la vérification vidéo des alarmes déclenchées par les systèmes de surveillance électronique des articles (EAS) ou les systèmes d'alarme anti-intrusion. Deuxièmement, Hikvision prend en charge la superposition des données des points de vente sur les flux vidéo, fournissant les détails des transactions pour des recherches pratiques. Il est ainsi plus facile de résoudre les litiges et de réduire la fraude. Troisièmement, Hikvision propose des caméras thermiques pour la détection précoce des risques d'incendie avec une grande agilité. Les caméras thermiques permettent également de détecter les intrusions avec une grande précision.

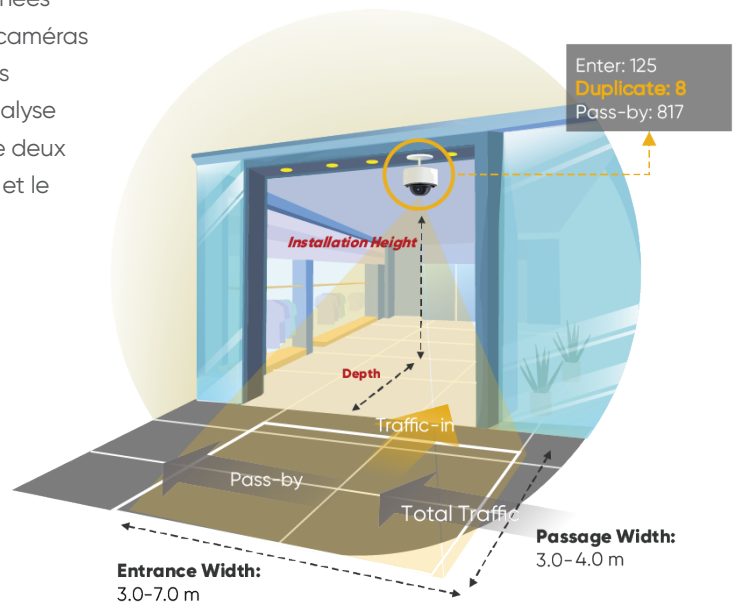
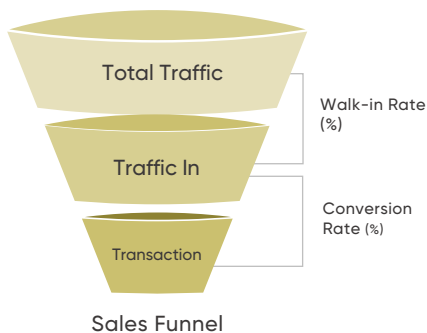


Perception

Grâce à la technologie vidéo alimentée par l'IA de Hikvision, vous pouvez désormais exploiter pleinement les précieuses données collectées dans vos magasins, puis les visualiser et les utiliser pour obtenir des informations commerciales, des renseignements exploitables et des opérations de magasin plus intelligentes.

Obtenir des informations à partir de données hors ligne

Les magasins de détail génèrent d'énormes quantités de données hors ligne, jour après jour. Cependant, une grande partie de ces données est à peine exploitée. Mais aujourd'hui, Hikvision a permis à ses caméras de sécurité de capturer des données sur le trafic des clients, puis d'utiliser ces données pour créer un entonnoir de vente pour l'analyse des opérations du magasin. La solution surveille en permanence deux indicateurs clés de performance essentiels : le taux de passage et le taux de conversion.



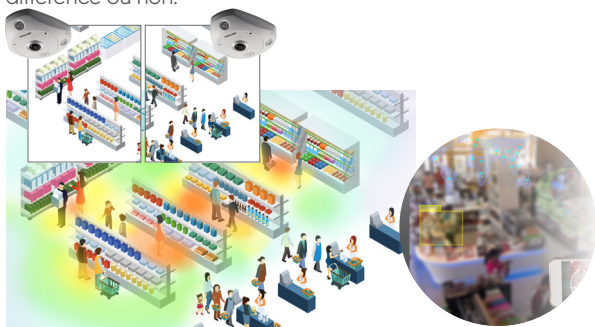
Optimisez l'agencement de votre magasin

L'optimisation de l'agencement des magasins est un moyen important d'attirer les clients et de maintenir l'activité commerciale. Hikvision vous aide à comprendre où se situent vos opportunités en magasin en visualisant les habitudes d'achat par le biais de cartes directionnelles, d'analyses du temps de présence et de cartographie thermique, afin que vous puissiez optimiser l'agencement de votre magasin en toute connaissance de cause et de manière ciblée.

Les utilisations de la technologie Hikvision peuvent facilement répondre à ce genre de questions :

Q1: Quelle direction la plupart des gens prennent-ils après être entrés dans mon magasin ?

L'analyse de la direction du flux basée sur la vidéo permet de jeter un coup d'œil rapide sur les directions prises par les clients une fois qu'ils sont entrés dans votre magasin. Vous pouvez optimiser l'agencement du magasin en plaçant les produits à forte marge ou les activités promotionnelles sur le trajet le plus fréquenté. Après l'ajustement, vous pouvez comparer les données pour voir si l'optimisation fait une différence ou non.

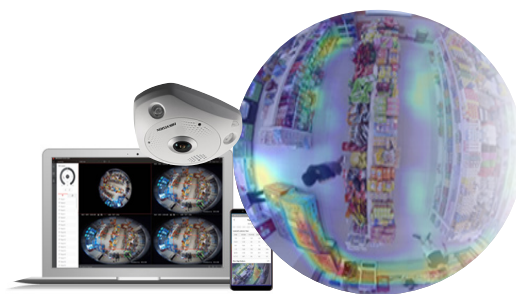


Q2: Mon espace promotionnel est-il bien reçu par les clients ?

Lorsque vous affichez des promotions sur des produits dans une certaine zone de votre magasin, vous pouvez définir la zone promotionnelle comme zone de détection pour les caméras, et obtenir des statistiques en temps réel sur le nombre de clients et leur temps de présence dans cette zone. L'analyse de la popularité de la zone mesure l'efficacité de votre promotion afin que vous puissiez l'optimiser si nécessaire.

Q3: Quelles sont les étagères qui reçoivent le plus de visites ?

Le Heat Mapping utilise des caméras fisheye pour générer une carte globale ou spécifique à une zone de votre magasin, en suivant les mouvements des personnes en couleurs. Plus la couleur est profonde, plus la valeur est élevée, ce qui signifie que les visiteurs étaient plus nombreux ou qu'ils sont restés plus longtemps. Cela vous aidera à voir où se trouvent vos "zones chaudes".



Q4: Les clients attendent-ils trop longtemps dans les files d'attente ?

De longs temps d'attente peuvent avoir un effet dévastateur sur l'expérience de vos clients. Hikvision propose une application d'analyse des files d'attente avec des caméras conçues pour surveiller les files d'attente en magasin en temps réel et envoyer des notifications aux responsables du magasin lorsqu'il y a trop de personnes qui font la queue.



Visualiser les données

La solution Smart Retail de Hikvision comprend également un tableau de bord complet qui présente les données perçues de manière intuitive et visuelle. Le tableau de bord offre aux équipes opérationnelles une vue d'ensemble et des analyses multidimensionnelles. La visualisation des données peut faciliter une optimisation quasi instantanée pour de meilleures performances de vente !

Tout membre du personnel peut facilement obtenir les informations dont il a besoin à partir du tableau de bord correspondant à son rôle spécifique.



Chef de secteur



Tableau de bord au niveau du groupe

- Besoin d'un aperçu rapide des performances d'un magasin à l'autre
- Crée des classements de magasins pour identifier les emplacements de référence



Directeur du magasin

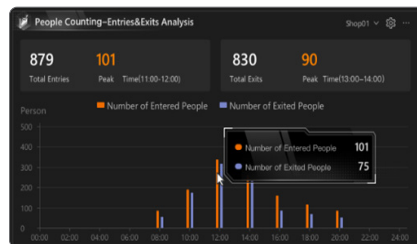


Tableau de bord d'un seul magasin

- Obtient un affichage en temps réel des facteurs clés pour les problèmes opérationnels potentiels
- Compare les données des 7 derniers jours pour faciliter l'optimisation agile
- Gestionnaire de données : il prend en charge l'ajout de mosaïque pour la vidéo, ou la suppression de mosaïque/mot de passe pour la vidéo lors de l'exportation de la vidéo.



Nouvelle publicité

Affichage numérique

- Contenu attrayant : Prend en charge différents formats de médias, dynamiques, colorés et attrayants.
- Réduction des coûts : Conception et diffusion d'annonces en ligne pour une mise à jour rapide et facile du contenu.
- Gestion intelligente : Gestion logicielle centralisée pour le contrôle unifié des appareils, la planification des horaires et la collecte des données.

Fonctions et caractéristiques principales



Gestion des dispositifs à distance



Types de matériaux riches



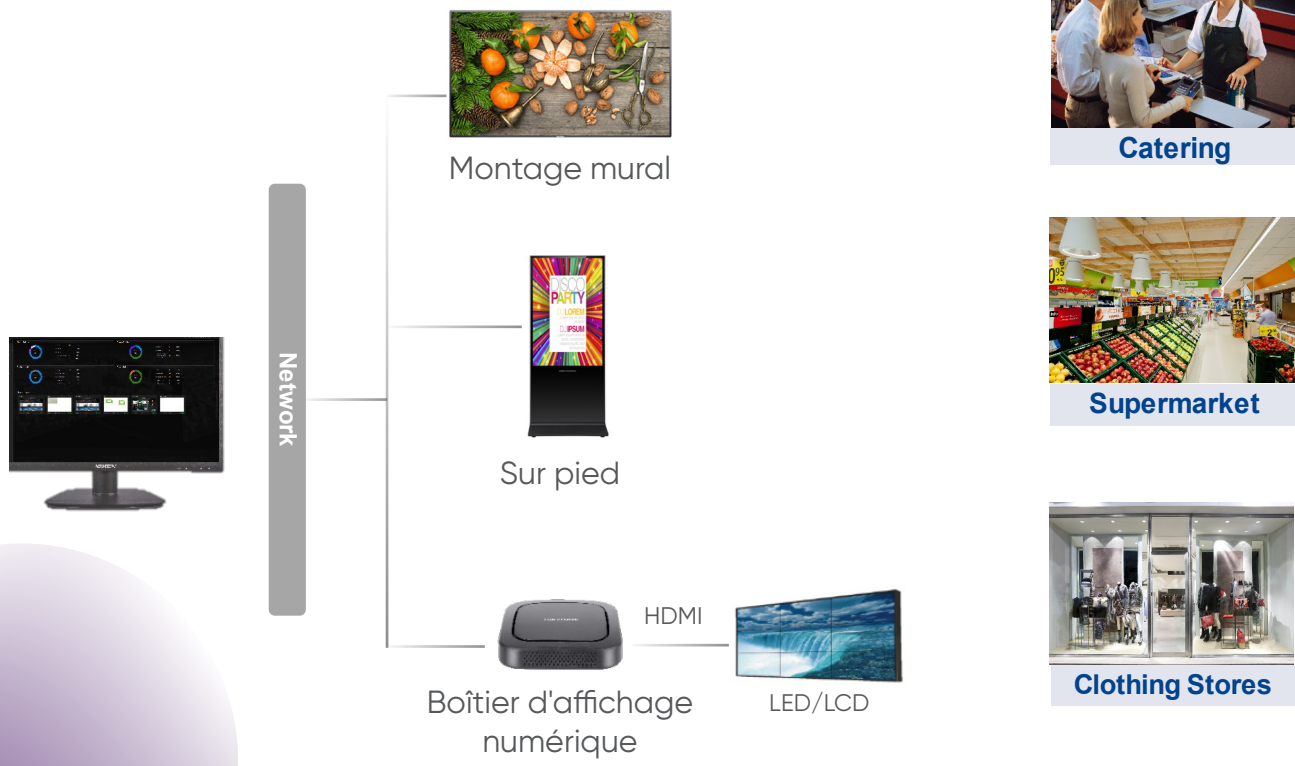
Édition de programmes puissants



Mise en place d'horaires flexibles



Approbation du superviseur



Ouverture des données

Chez Hikvision, nous croyons à la mise en commun de nos avantages avec ceux de nos partenaires pour fournir les meilleures solutions à nos clients. C'est pourquoi la solution Smart Retail de Hikvision est dotée d'une architecture ouverte - elle permet l'intégration avec des tiers, ainsi que la fusion de données pour des analyses commerciales plus précieuses et sophistiquées.



Vitrine des produits clés

Caméra DeepinView (dédiée à la vente au détail)

iDS-2CD7126G0-IZS (2.8-12 mm)/Retail
iDS-2CD7146G0-IZS (2.8-12 mm)/Retail
iDS-2CD7186G0-IZS (2.8-12 mm)

Paramètres :

- 1/1.8" progressive scan CMOS
- Max. 2560 × 1440 @ 30 fps
- 140 dB WDR
- H.265+, H.265, H.264+, H.264 formats vidéo
- Jusqu'à 30 m (environ. 100 ft.) Gamme IR



Fonctionnalités :

- Taux de passage
- Analyse du trafic
- Analyse de la direction du flux
- Analyse de la popularité des zones
- Détection des files d'attente



Fonctionnalités :

- Cartographie thermique avec algorithme d'apprentissage profond
- Détection de la carte thermique globale et des sous-zones
- Statistiques de la carte de chaleur par nombre de personnes ou par temps de séjour
- Microphone et haut-parleur intégrés

Caméra Fisheye de 2ème génération

DS-2CD6365G0-I(V)(S)/Retail

Paramètres :

- CMOS à balayage progressif 1/1.8
- Max. 3072 × 2048 @ 30 ips
- Jusqu'à 18 modes de visualisation en direct
- WDR numérique
- Portée IR jusqu'à 15 m (environ 50 ft.)
- Microphone et haut-parleur intégrés

**Fonctionnalités :**

- Transfert de données BI et bibliothèque d'images
- superposition de points de vente

NVR I-Series (dédié à la vente au détail)**Paramètres :**

- 8/16/32/64 canaux d'entrées de caméras réseau
- Formats vidéo H.265+, H.265, H.264+, H.264

**HikCentral** (vente au détail)

- **Intelligent** : Les opérations à guichet unique sur l'application mobile améliorent l'efficacité des entreprises
- **Visualisé** : Visualisation complète des données et des opérations sur l'application et le client Web.
- **Flexible** : Facilement personnalisable pour répondre rapidement aux besoins des clients
- **Ouvert** : Interfaces étendues pour l'intégration avec des tiers

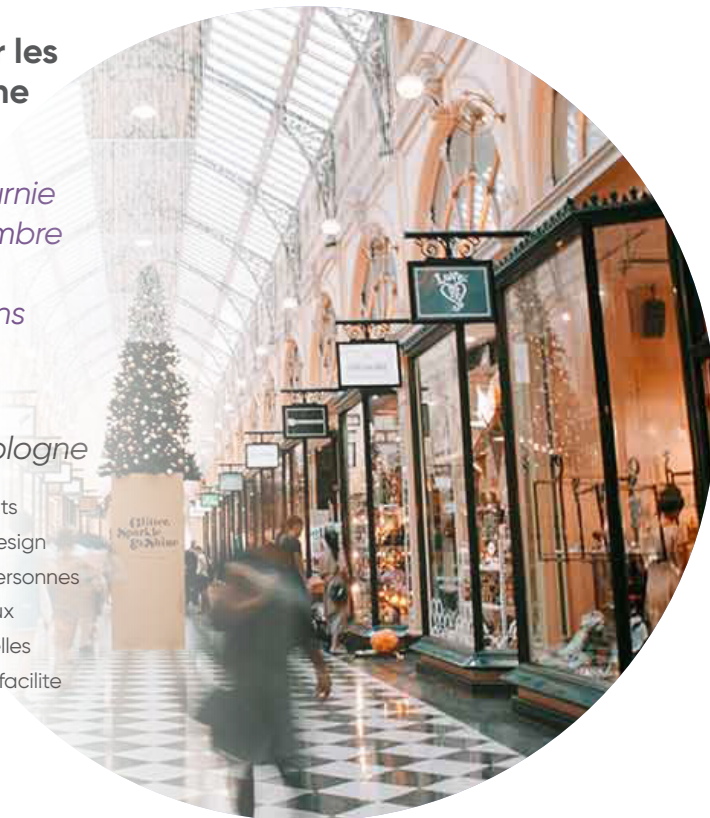


Utilisation de caméras pour cartographier les tendances de la vente au détail en Pologne

"La grande précision du taux de conversion fournie par les solutions résout vraiment un certain nombre de nos problèmes de gestion. Nous pouvons maintenant voir facilement ce qui se passe dans les autres magasins, ce qui rend la gestion de l'ensemble du réseau tellement plus efficace."

Byron Zeng, Vice-président de Miniso Pologne

Le revendeur polonais Volta a utilisé le logiciel HikCentral et les produits d'intelligence artificielle de Hikvision pour transformer la marque de design locale Miniso, notamment des caméras fisheye et de comptage de personnes et des NVR. La plateforme de gestion vidéo professionnelle permet aux responsables du siège de Miniso d'accéder aux données opérationnelles de plusieurs bureaux et applications mobiles en un seul endroit. Cela facilite grandement la vie de l'équipe des opérations.



La chaîne de supermarchés de Nairobi se dote d'une sécurité centralisée de haut niveau

"Depuis son installation, Food Plus a été en mesure de réduire et de contrôler les vols à l'étalage... le système est facile à utiliser, fournit un bon système d'alerte et atteint des vitesses de diffusion plus élevées des magasins vers le site central que l'équipement précédent."

Maria Kavita, Administrateur de systèmes de Chandarana Supermarkets



Chez Food Plus, 450 caméras dôme Hikvision ont été installées et le bureau de contrôle utilise la plateforme HikCentral Cloud d'Hikvision pour tout intégrer. Ce nouveau système de sécurité unifié améliore l'efficacité et centralise et améliore le système étendu de Food Plus pour une sécurité maximale. Des vitesses de streaming plus élevées ont renforcé la sécurité et la commodité pour le personnel.

Hikvision améliore l'efficacité d'un restaurant à Fayetteville, USA

"Nous sommes en mesure de garder le buffet plein à tout moment. Lorsque quelqu'un a une pause déjeuner serrée, la dernière chose que vous voulez qu'il fasse est d'attendre la nourriture. Avec la caméra Hikvision en place, ils n'ont plus à le faire."

Spero Poulos, Propriétaire de Spinner's Pizza

Établie en 1999, Spinner's Pizza avait besoin d'améliorer son efficacité en combinant une caméra et un moniteur de cuisine. Hikvision a fourni une caméra tourelle HD-TVI Turbo 1080p, et l'a positionnée de manière à capturer la ligne entière de pizzas sur le buffet. Spinner's Pizza offre une meilleure expérience à ses clients en maintenant son buffet approvisionné en pizzas fraîches.



Hikvision Headquarters

No.555 Qianmo Road
310052 Hangzhou
China
T +86 571 88075998
sales@hikvision.com

Hikvision Europe

Dirk Storklaan 3
2132 PX Hoofddorp
The Netherlands
T +31 23 5542770
info.eu@hikvision.com

Hikvision France

6 rue Paul Cézanne,
93360 Neuilly-Plaisance
France
T +33 (0)1 85330450
info.fr@hikvision.com

Hikvision Italy

Via Abruzzo 12
Z.I. San Giacomo
31029 Vittorio Veneto TV
Italy
T +39 0438 6902
info.it@hikvision.com

Hikvision Poland

The Park, Office Building A
Krakowiaków 50
02-255 Warsaw, Poland
T +48 22 4600150
info.pl@hikvision.com

Hikvision Spain

Calle de Almazara 9
28760 Tres Cantos
Madrid, Spain
T +34 91 7371655
info.es@hikvision.com

Hikvision Czech

BETA Building, Vyskocilova
1481/4, Prague 4
Czech Republic
T +42 29 6182640
info.cz@hikvision.com

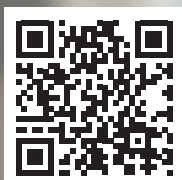
Hikvision Germany

Flughafenstr. 21
63263 Neu-Isenburg
Zeppelinheim, Germany
T +49 69 401507290
sales.dach@hikvision.com

**Connexion. Protection.
Perception.**

Solution de vente au détail intelligente de Hikvision

HIKVISION[®]



Hikvision Europe
Dirk Storklaan 3
2132 PX Hoofddorp The Netherlands
T +31 23 5542770
info.eu@hikvision.com

 @HikvisionEurope

 @HikvisionEurope

 HIKVISION Europe